

CAMPO A TRAVÉS - XORNADA LOCAL CIRCUÍTO DE MONDEGO (SADA) - 12/11/2022

ORGANIZAN: Secretaría Xeral para o Deporte, Concello de Sada, Federación Galega de Atletismo, e o Club Atletismo Sada, organizan a Xornada local de Campo a Través- Circuito de Mondego (Sada), deste Curso 2022/2023

PARTICIPANTES

No campo a través poderán participar todos os clubs, asociacións, etc. que cumpran os requisitos da inscrición no programa XOGADE.

Cada atleta soamente poderá participar na proba de Campo a Través coa entidade coa que estea dado/a de alta na modalidade de Campo a Través no programa Xogade

CATEGORÍAS

BENXAMÍN: nados nos anos 2015-2014 masculino e feminino.

ALEVÍN.....: nados nos anos 2013-2012 masculino e feminino.

INFANTIL...: nados nos anos 2011-2010 masculino e feminino.

CADETE.....: nados nos anos 2009-2008 masculino e feminino.

OBXECTIVOS XERAIS

- Fomentar unha práctica deportiva, educativa e saudable.
- Difundir os valores da competición dende unha perspectiva máis regrada.
- Facilitar a práctica nunha modalidade de gran tradición histórica en Galicia.

SISTEMA DE COMPETICIÓN

Cada centro, club ou entidade deportiva poderá participar nesta proba co número de equipos que o desexen en cada categoría, sempre que a súa nomenclatura os diferencie. Nesta fase local cada equipo pode estar composto por 6 ou máis atletas.

Cada entidade deberá participar na súa zona correspondente, agás en casos excepcionais nos que a participación sexa tan escasa que, a petición das propias entidades, a Secretaría Xeral para o Deporte poderá reorganizar as propias zonas previa proposta do Servizo de Deporte correspondente.

Todos os participantes, e adestradores, terán que estar de alta na aplicación informática do programa Xogade, na modalidade de Campo a Través.

LUGAR E DATA

Circuíto de Mondego (Sada), o 12 de novembro de 2022

INSCRICIÓN

A inscrición dos atletas participantes nesta Xornada Local de Campo a Través, farase antes das 14:00 horas do venres 4 de novembro de 2022, a través do sistema on-line: sdp.rfea.es

Tamén se pode facer a inscrición utilizando a folla de inscrición que se achega con esta normativa, que terán que enviar por correo electrónico a competicion@atletismo.gal e a deportes.coruna@xunta.gal, aínda que por cuestións prácticas, prégase o emprego da citada Plataforma da Federación, xa que facilita o manexo da información.

COMPOSICIÓN DOS EQUIPOS

Cada equipo estará formado por un mínimo de seis corredores/as, dos/as que puntuarán os/as catro mellor clasificados/as ou tres (só na categoría cadete). Non se poderá completar un equipo con atletas de categorías inferiores.

CLASIFICACIÓN

Estableceranse dúas clasificacións:

- **Individual.** Segundo a orde de entrada na meta.
- **Por equipos.** A puntuación dos equipos resultará da suma dos puntos obtidos polos 4/3 atletas mellor clasificados de cada equipo, e gañará o equipo que menos puntos sume. No caso de producirse un empate entre 2 ou máis equipos, resolverase a favor do equipo no que obtivera a mellor clasificación o último dos seus corredores que puntúe. Aqueles equipos que non cheguen á meta cos 4 ou, se é o caso, 3 atletas dos que puntúan, non puntuarán como equipo.

Para o **Campionato Intercomarcal** clasificaranse os **catro mellores equipos** e os/as **dezaseis primeiros/as atletas de cada categoría.**

DATAS PRÓXIMAS XORNADAS E LUGAR DE CELEBRACIÓN PREVISTAS

Fase Intercomarcal.....: Por determinar

Fase Provincial.....: 11 de febreiro/2023 en Sada

Fase Galega.....: 4 de marzo/2023 na Pobra do Caramiñal

Campionato de España..... 19 de marzo/2023

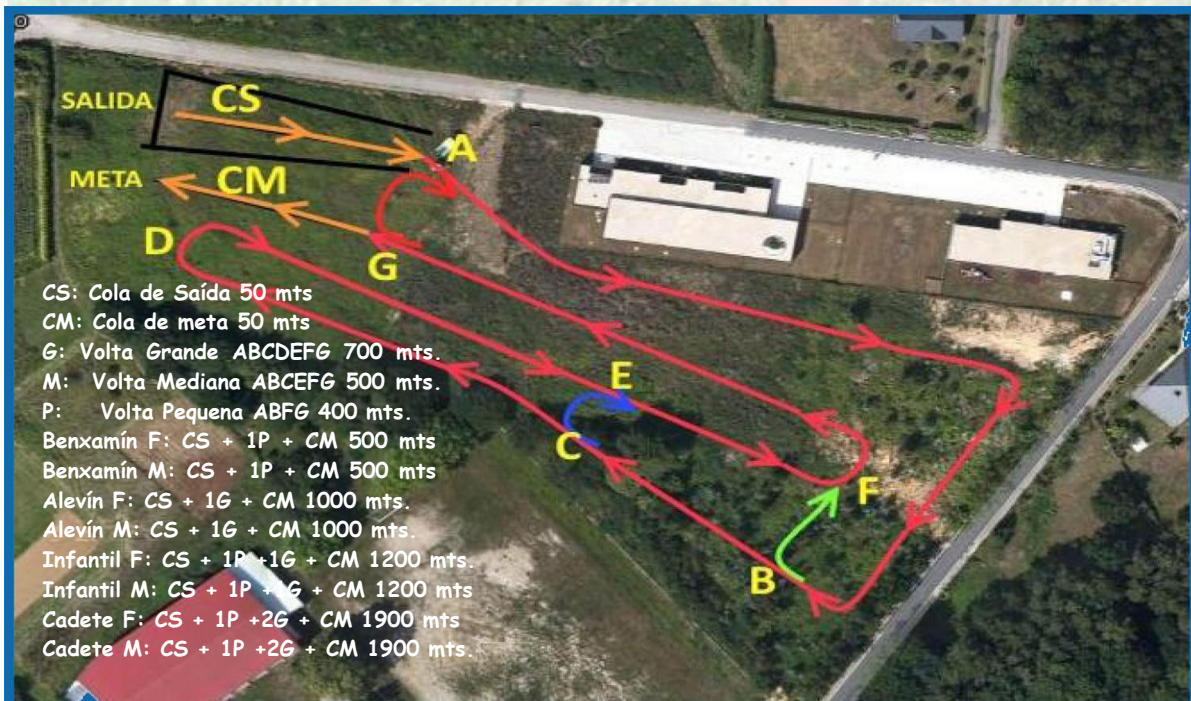
VESTIARIOS

Estarán a disposición de todos/as os/as participantes debidamente sinalizados, dentro das instalacións do Colexio de Mondego (Sada)

SECRETARÍA

A secretaría para a recollida dos dorsáis, estará situada na entrada do circuíto

CIRCUITO DE MONDEGO (SADA). Sábado 12 de novembro do 2022



DISTANCIAS Poden sufrir lixeiras modificacións a causa do estado do terreo, etc

CS: Cola de Saída 50 mts

CM: Cola de meta 50 mts

G: Volta Grande ABCDEFG 700 mts.

M: Volta Mediana ABCEFG 500 mts.

P: Volta Pequena ABFG 400 mts.

PERCORRIDO POR CATEGORÍAS

BF: CS + 1P + CM 500 mts

BM: CS + 1P + CM 500 mts

AF: CS + 1G + CM 1000 mts.

AM: CS+ 1G + CM 1000 mts.

IF: CS+1P+1G+CM 1200 mts.

IM: CS + 1P +1G + CM 1200 mts

CF: CS + 1P +2G + CM 1900 mts

CM: CS + 1P +2G + CM 1900 mts.

HORARIO DAS PROBAS

A retirada de dorsais poderán facela dende as 10:30 horas, ou unha hora antes do comezo das probas

Hora	Categoría	Distancia aprox.	Voltas
11.00	Benxamín fem.	500 m	CS + 1P + CM
11.10	Benxamín mas.	500 m	CS + 1P + CM
11.20	Alevín fem.	1000 m	CS + 1G + CM
11.30	Alevín mas.	1000 m	CS + 1G + CM
11.45	Infantil fem.	1200 m	CS + 1P + 1G + CM
12.00	Infantil mas.	1200 m	CS + 1P + 1G + CM
12.15	Cadete fem.	1900 m	CS + 1P + 2G + CM
12.35	Cadete mas.	1900 m	CS + 1P + 2G + CM

TRANSPORTE

No caso de necesitar transporte para participar nesta proba poderase solicitar, **ata as 14.00 horas do venres 04 de novembro de 2022**, ao Servizo Provincial de Deporte, ao correo especial de transporte: sdbus.co@gmail.com, empregando para iso o **formulario** que se adxunta a esta normativa.

Unha vez recibida a solicitude o Servizo Provincial de Deporte outorgará o transporte, nos casos en que o estime posible dentro das limitacións da contratación, e informará á entidade solicitante.

Non se xestionará ningún transporte se a solicitude é posterior á data arriba indicada.

SEGURO

Toda a documentación referente á cobertura do seguro está dispoñible no programa Xogade, na páxina web <https://inscripcion-xogade.xunta.gal>. Nesta páxina o acceso ao protocolo de actuación e á póliza do seguro é aberto.

Lembren que todo o corpo técnico, deportistas e familiares deben coñecer o protocolo de actuación do seguro de accidente deportivo.

OUTRAS NORMAS

Todos os aspectos non recollidos nesta norma e na normativa específica de campo a través da actividade deportiva escolar da Secretaría Xeral para o Deporte, serán regulados pola organización do evento en coordinación co Servizo Provincial.